

## J A たじまの概況

## JAたじまの沿革・あゆみ

※特別の表記が無い場合、支店の新築年月日については、営業開始日で表記しています。

昭和	23.	8.	14	昭和22年11月19日公布の農業協同組合法に基づき、県下第1号認可の港村農協ほか管内に68農協が設立
	30.	6.	6	伊佐農協に宿南村農協が合併
	34.	9.	27	小坂村農協と、神美農協のうちの6集落が合併して、一宮農協が発足
	35.	6.	13	八鹿町農協に高柳農協が合併
	35.	8.	26	豊岡市農協に田鶴野農協が合併
	38.	10.	1	豊岡市農協に、新田・五荘・中筋・奈佐・神美農協が合併
	39.	4.	1	出石町・室埴・一宮農協が合併して、出石農協が発足
	39.	7.	1	奥佐津・口佐津・香住町・長井・余部農協が合併して、香住町農協が発足
	39.	12.	1	浜坂町農協に、大庭・諸寄・居組農協が合併
	40.	6.	1	温泉町農協に、八田・照来農協が合併
	40.	7.	1	八鹿町農協に伊佐農協が合併
	41.	3.	31	竹野・中竹野・奥竹野・三椒・三原農協が合併して、竹野町農協が発足
	41.	3.	31	日高・国府・八代・清滝・西気農協が合併して、日高町農協（57.8但馬日高農協に名称変更）が発足
	41.	3.	31	合橋・高橋・資母農協が合併して、但東町農協が発足
	41.	3.	31	村岡町農協に、兔塚・射添農協が合併
	41.	3.	31	大屋・口大屋・南谷・西谷農協が合併して、大屋町農協が発足
	41.	3.	31	生野町・和田山・東河・竹田・梁瀬・与布土・粟鹿・中川・山口・糸井農協が合併して、朝来郡農協が発足
	47.	3.	31	小代・新屋農協が合併して、美方町農協（57.7但馬美方町農協に名称変更）が発足
	47.	3.	31	八鹿町・養父町・広谷・建屋・大屋町・関宮・熊次農協が合併して、養父郡農協が発足
	58.	4.	1	豊岡市農協に、内川農協が合併
	61.	4.	1	豊岡市農協に、豊岡港・城崎信用農協が合併
平成	3.	4.	1	但馬日高農協に、三方農協が合併。朝来郡農協に、兵庫大蔵農協が合併
	4.	4.	1	豊岡市農協に、竹野町農協が合併。出石・但東町農協が合併して、出石郡農協が発足
				村岡町・但馬美方町・温泉町・浜坂町農協が合併して、兵庫みかた農協が発足
	7.	4.	1	豊岡市・香住町・但馬日高・出石郡農協が合併して、たじま農協が発足
	10.	7.	1	子会社として㈱ジェイエイ葬祭を設立
	10.	10.	22	関連会社として㈱グリーンたじまに出資（平成18年度清算）
	11.	7.	15	子会社として㈱ジェイ・アクロスを設立
	12.	4.	1	奈佐支店を豊岡北支店へ、内川支店を城崎支店へ、柴山・長井・余部支店を香住支店へ、八代支店を日高支店へ、一宮・室埴分店を出石支店へ、高橋支店・矢根分店を但東支店へ統合
	12.	10.	10	豊岡南支店を新築（新田・中筋・神美支店統合）
	13.	1.	15	子会社として㈱ジェイエイサポートを設立
	13.	4.	1	たじま・兵庫みかた・養父郡・朝来郡農協が合併して、新「たじま農協」が発足
	13.	11.	19	さづ支店を新築（奥佐津支店・口佐津支店統合）
	14.	4.	1	自動車・自燃事業を子会社「㈱ジェイ・アクロス」に全面移管
	15.	3.	24	日高西支店を新築オープン（西気・清滝・日高西支店統合）
	16.	3.	15	朝来支店を移転、新築オープン（朝来支店・中川支店統合）
	16.	4.	1	アイティ店を豊岡北支店へ、国府支店を日高支店へ、袴狭店を出石支店へ、原店を射添支店へ、秋岡店を美方支店へ、飯野店を照来支店へ、田中店を八田支店へ、諸寄支店・居組店を浜坂支店へ、新町・高柳店を八鹿支店へ、宿南店を八鹿北支店へ、熊次店を関宮支店へ、西谷・南谷・口大屋店を大屋支店へ、東河支店を和田山支店へ、中町出張所を竹田支店へ、和田山駅前店を和田山北支店へ統合
	18.	3.	20	山東支店を新築オープン（粟鹿・与布土店統合）
	18.	7.	29	山東営農生活センター新築オープン
	19.	12.	1	12月競りを最後に、湯村家畜市場を但馬家畜市場へ統合
	19.	12.	25	関宮支店を移転、新築オープン
	20.	4.	4	㈱ジェイエイ葬祭「メモリアルホールゆうなぎ」を新設オープン
	20.	6.	1	港トリトン店を港支店へ統合
	20.	7.	1	豊岡・温泉・和田山の農機センターと日高の農機事業所を、八鹿の農機センターに統合
	20.	11.	25	生野支店を移転、新築オープン
	20.	12.	15	竹野支店を移転、新築オープン
	22.	3.	1	八条店を移転、新築オープン
	22.	4.	1	香住LPガス販売店を、村岡LPガス販売店へ統合
	23.	3.	28	温泉支店を同一敷地内に新築オープン
	23.	6.	17	直売所「たじまんま」（豊岡市八社宮）を新設オープン
	23.	11.	7	美方支店を同一敷地内に新築オープン
	25.	1.	12	広谷支店を同一敷地内に新築オープン
	25.	12.	18	肉の店 温泉本店新築オープン
	26.	4.	15	七釜デイサービスセンター（新温泉町）を新設オープン
	26.	4.	20	豊岡ショートステイ（豊岡市）を新設オープン
	26.	11.	1	㈱ジェイエイ葬祭「メモリアルホールゆうなぎ日高」を新設オープン
	27.	7.	1	㈱ジェイ・アクロス「出石自動車サービスセンター」を移転、新築オープン
	27.	7.	27	こうのとりカントリーエレベーター（豊岡市清冷寺）竣工
	27.	12.	24	出石営農生活センターを同一敷地内に新築オープン
	28.	3.	22	出石支店を同一敷地内に新築オープン
	28.	11.	14	豊岡市立野町から豊岡市九日市上町へ本店機能を移転・集約
	29.	4.	25	㈱ジェイ・アクロス「八鹿セルフ給油所」を養父市八鹿町朝倉に新築オープン

- 令和
- 30. 3. 26 和田山支店・和田山営農生活センター・和田山介護センター・グリーンセンター和田山店を新築オープン
  - 30. 10. 25 和田山支店構内に直売所「JAファーマーズ・たじまんま和田山」を新設オープン
  - 1. 4. 1 ローンプラザを八条分店に併設オープン
  - 2. 9. 1 和田山支店内にローンプラザ和田山を新設オープン
  - 2. 12. 30 7分店（八条、兎塚、大庭、八田、八鹿北、建屋、糸井）を閉店
  - 3. 1. 12 日高営農生活センターを同一敷地内に新築オープン
  - 3. 4. 1 八鹿介護センターを和田山介護センターに統合し、「JAたじま南但介護センター」を新設オープン
  - 3. 4. 23 ㈱ジェイ・アクロス「和田山セルフ給油所」を改装オープン
  - 3. 7. 18 日高支店を同一敷地内に新築オープン
  - 3. 12. 31 2分店（射添、竹田）を閉店
  - 4. 2. 28 7分店（三江、森本、資母、一日市、さづ、照来、養父）を閉店
  - 4. 3. 14 南但介護センターを竹田分店跡地に移転オープン

## 事務所の名称及び所在地

店舗名	〒	所在地	電話番号
本店営業部	668-0046	豊岡市立野町 20-2	0796-24-6601
ローンプラザ	668-0053	豊岡市九日市中町 115	0796-22-3333
豊岡北支店	668-0014	豊岡市野田 161-1	0796-22-4487
豊岡南支店	668-0864	豊岡市木内 215	0796-22-6264
港支店	669-6124	豊岡市気比 4260	0796-28-3191
城崎支店	669-6101	豊岡市城崎町湯島 77-8	0796-32-2811
竹野支店	669-6201	豊岡市竹野町竹野 1510-1	0796-47-1155
日高支店	669-5304	豊岡市日高町宵田 234-1	0796-42-1555
日高西支店	669-5365	豊岡市日高町十戸 335-1	0796-44-0221
出石支店	668-0221	豊岡市出石町町分 386-1	0796-52-3385
但東支店	668-0311	豊岡市但東町出合 108-1	0796-54-0201
香住支店	669-6544	美方郡香美町香住区香住 1262-14	0796-36-1000
村岡支店	667-1311	美方郡香美町村岡区村岡 2325-3	0796-94-0341
美方支店	667-1503	美方郡香美町小代区大谷 560-1	0796-97-2881
温泉支店	669-6822	美方郡新温泉町細田 506-1	0796-92-1231
浜坂支店	669-6702	美方郡新温泉町浜坂 1988	0796-82-3131
八鹿支店	667-0024	養父市八鹿町朝倉 1141	079-662-2155
広谷支店	667-0102	養父市十二所 979-1	079-664-0011
大屋支店	667-0311	養父市大屋町大屋市場 38-2	079-669-0018
関宮支店	667-1105	養父市関宮 274-5	079-667-2101
朝来支店	679-3431	朝来市新井 136-1	079-677-0512
生野店	679-3301	朝来市生野町口銀谷 317-41	079-679-2122
和田山支店	669-5261	朝来市和田山町枚田 922-1	079-672-3107
ローンプラザ和田山	669-5261	朝来市和田山町枚田 922-1 (和田山支店併設)	079-672-3107
和田山北店	669-5242	朝来市和田山町宮田 245	079-673-2231
山東支店	669-5103	朝来市山東町矢名瀬町 883-1	079-676-2043

上記は支店・店の一覧で、営農店舗・施設、生活関連施設などの連絡先は別掲で記載しています。

## キャッシュコーナー一覧

設置場所	所在地
本店	豊岡市九日市上町 550-1
本店営業部	豊岡市立野町 20-2
豊岡市役所	豊岡市中央町 3-11
フレッシュバザール豊岡九日市店	豊岡市九日市中町 132
三江	豊岡市鎌田 79-1
豊岡北支店	豊岡市野田 161-1
アイティ店	豊岡市大手町 4-5
コープデイズ豊岡	豊岡市加広町 7-32
フレッシュバザール正法寺パーク店	豊岡市正法寺 102
豊岡病院	豊岡市戸牧 1094
バザールタウン豊岡メガ・ストック館	豊岡市船町字方ヶ島 318
豊岡南支店	豊岡市木内 215
神美工業団地	豊岡市神美台 34
港支店	豊岡市気比 4260
港トリトン	豊岡市瀬戸 77-6
城崎支店	豊岡市城崎町湯島 77-8
竹野支店	豊岡市竹野町竹野 1510-1
森本	豊岡市竹野町森本 518-3
日高支店	豊岡市日高町宵田 234-1
日高庁舎	豊岡市日高町祢布 945
マックスバリュ日高店	豊岡市日高町土居 367
フレッシュバザール日高パーク店	豊岡市日高町祢布 988
日高西支店	豊岡市日高町十戸 335-1
神鍋高原	豊岡市日高町栗栖野 59-12
出石支店	豊岡市出石町町分 386-1
出石病院	豊岡市出石町弘原出石福祉ゾーン 232
但東支店	豊岡市但東町出合 108-1
資母	豊岡市但東町中山 805-5
香住支店	美方郡香美町香住区香住 1262-14
さづ	美方郡香美町香住区下岡 491
バリュープラザ香住	美方郡香美町香住区香住 899-1
村岡地域局	美方郡香美町村岡区村岡 396-1
村岡ファームガーデン	美方郡香美町村岡区大糠 10-1
兎塚	美方郡香美町村岡区福岡 297-1
射添会館	美方郡香美町村岡区入江 715-2
小代JA-S S	美方郡香美町小代区神水 495-2
温泉支店	美方郡新温泉町細田 506-1
照来	美方郡新温泉町桐岡 45-1
八田コミュニティセンター	美方郡新温泉町千谷 850
浜坂支店	美方郡新温泉町浜坂 1988
新温泉町本庁舎	美方郡新温泉町浜坂 2673-1
大庭	美方郡新温泉町二日市 753-4
八鹿支店	養父市八鹿町朝倉 1141
養父市役所出張所	養父市八鹿町八鹿 1675
八鹿病院	養父市八鹿町八鹿 1878-1
フレッシュバザール八鹿店	養父市八鹿町八鹿 1467-1
八鹿北	養父市八鹿町伊佐 24-1
養父地域局	養父市広谷 250-1
やぶYタウン	養父市上箇 153-2
大屋支店	養父市大屋町大屋市場 38-2
関宮支店	養父市関宮 274-5

設置場所	所在地
フレッシュバザール朝来アルバ店	朝来市新井 128
生野店	朝来市生野町口銀谷 317-41
和田山支店	朝来市和田山町杖田 922-1
イオン和田山店	朝来市和田山町杖田岡 774
朝来医療センター	朝来市和田山町法興寺 392
竹田	朝来市和田山町栄町 25-1
朝来市役所	朝来市和田山町東谷 213-1
ミニフレッシュ和田山宮田店	朝来市和田山町宮田 966-1
山東支店	朝来市山東町矢名瀬町 883-1

## その他事業所・施設・部署の名称及び所在地

種別	施設名	〒	所在地
本店	本店	668-0051	豊岡市九日市上町 550-1
営農生活センター	豊岡営農生活センター	668-0854	豊岡市八社宮 490-3
営農生活センター	日高営農生活センター	669-5304	豊岡市日高町宵田 234-1
営農生活センター	出石営農生活センター	668-0221	豊岡市出石町町分 386-1
営農生活センター	但東営農生活センター	668-0311	豊岡市但東町出合 108-1
営農生活センター	村岡営農生活センター	667-1311	美方郡香美町村岡区村岡 2774
営農生活センター	香住営農生活センター	669-6544	美方郡香美町香住区香住 1262-14
営農生活センター	温泉営農生活センター	669-6831	美方郡新温泉町竹田 953-3
営農生活センター	浜坂営農生活センター	669-6747	美方郡新温泉町三谷 194-2
営農生活センター	八鹿営農生活センター	667-0024	養父市八鹿町朝倉 1141
営農生活センター	和田山営農生活センター	669-5261	朝来市和田山町枚田 922-1
営農生活センター	朝来営農生活センター	679-3431	朝来市新井 136-1
営農生活センター	山東営農生活センター	669-5103	朝来市山東町矢名瀬町 883-1
CE・RC	こうのとりカントリーエレベーター	668-0853	豊岡市清冷寺 474-1
CE・RC	温泉ライスセンター	669-6831	美方郡新温泉町竹田 953-3
CE・RC	浜坂ライスセンター	669-6747	美方郡新温泉町三谷 199-1
CE・RC	八鹿ライスセンター	667-0012	養父市八鹿町伊佐 252
乾燥施設	村岡小豆調製施設	667-1321	美方郡香美町村岡区大糠 16
乾燥施設	朝来黒大豆乾燥調製施設	669-5268	朝来市和田山町枚田 520
農業倉庫	豊岡農業倉庫	668-0854	豊岡市八社宮 490-3
農業倉庫	竹野農業倉庫	669-6224	豊岡市竹野町鬼神谷 1-3
農業倉庫	香住農業倉庫	669-6544	美方郡香美町香住区香住 1262-14
農業倉庫	下岡農業倉庫	669-6413	美方郡香美町香住区下岡 496
農業倉庫	日高農業倉庫	669-5321	豊岡市日高町土居 43
農業倉庫	村岡農業倉庫	667-1311	美方郡香美町村岡区村岡 2774
農業倉庫	温泉農業倉庫	669-6831	美方郡新温泉町竹田 953-3
農業倉庫	浜坂農業倉庫	669-6747	美方郡新温泉町三谷 198
農業倉庫	伊佐農業倉庫	667-0012	養父市八鹿町伊佐 252
農業倉庫	上箇農業倉庫	667-0115	養父市上箇 58-1
農業倉庫	枚田農業倉庫	669-5261	朝来市和田山町枚田 922-1
育苗施設	豊岡水稻育苗施設	668-0853	豊岡市清冷寺 501-1
育苗施設	出石水稻育苗施設	668-0204	豊岡市出石町宮内 381
育苗施設	和田山水稻育苗施設	669-5261	朝来市和田山町枚田 922-1
育苗施設	たじま野菜育苗センター	667-0115	養父市上箇 47-7
種子センター	美方郡水稻種子センター	667-1311	美方郡香美町村岡区村岡 2774
種子センター	養父水稻種子センター	667-0115	養父市上箇 47-7
種子センター	八鹿水稻種子消毒施設	667-0115	養父市上箇 47-7
集出荷場	日高集出荷場	669-5304	豊岡市日高町宵田 234-1
集出荷場	太田出荷場	669-5371	豊岡市日高町太田 1041
集出荷場	名色出荷場	669-5379	豊岡市日高町名色 300-1
集出荷場	出石集出荷場	668-0204	豊岡市出石町宮内 381
集出荷場	但東集出荷場	668-0311	豊岡市但東町出合 108-1
集出荷場	香住梨自動選果施設	669-6544	美方郡香美町香住区香住 1262-14
集出荷場	養父農産物集出荷場	667-0115	養父市上箇 47-7
集出荷場	朝来資材倉庫兼出荷場	679-3431	朝来市新井 136-1
集出荷場	岩津ねぎ包装センター	679-3401	朝来市物部 1661-1
集出荷場	ピーマン自動選別包装施設	667-0003	養父市八鹿町宿南 2345
精米加工	精米工場	668-0854	豊岡市八社宮 490-3
直売所直売所	ファーマーズマーケット「たじまま」	668-0854	豊岡市八社宮 490-3
直売所	ファーマーズマーケット「たじまま和田山」	669-5261	朝来市和田山町枚田 922-1 (JAファーマーズ併設)
直売所	豊岡北農産物直売所	668-0014	豊岡市野田 161-1
直売所	香住朝市	669-6544	美方郡香美町香住区香住 1262-14
直売所	農協の八百屋さん日高店	669-5321	豊岡市日高町土居 367(マックスバリュ日高店内)
直売所	出石農産物直売所	668-0221	豊岡市出石町町分 386-1
直売所	浜坂農産物直売所	669-6702	美方郡新温泉町浜坂 1988

種別	施設名	〒	所在地
直売所	農協の八百屋さん養父店	667-0115	養父市上箇 153-1(マックスバリュ養父店内)
資材店舗	農業資材センター豊岡店	668-0854	豊岡市八社宮 490-3
資材店舗	農業資材センター八鹿店	667-0024	養父市八鹿町朝倉 1141
資材店舗	グリーンセンター和田山店	669-5261	朝来市和田山町枚田 922-1
店舗	地米屋	668-0854	豊岡市八社宮 490-3 (ファーマーズマーケット「たじまんま」内)
店舗	肉の店 本店	669-6822	美方郡新温泉町細田 160-1
店舗	肉の店 豊岡店	668-0854	豊岡市八社宮 490-3 (ファーマーズマーケット「たじまんま」内)
家畜市場	但馬家畜市場	667-0111	養父市大藪 1168
畜産事業所	みかた畜産事業所	669-6808	美方郡新温泉町歌長 88
調理施設	キッチンたじま	668-0051	豊岡市九日市上町 550-1
調理施設	港支店	669-6124	豊岡市気比 4260
調理施設	出石営農生活センター	668-0221	豊岡市出石町町分 386-1
調理施設	但東営農生活センター	668-0311	豊岡市但東町出合 108-1
調理施設	香住支店	669-6544	美方郡香美町香住区香住 1262-14
調理施設	村岡支店	667-1311	美方郡香美町村岡区村岡 2325-3
調理施設	総合営農センター	667-0024	養父市八鹿町朝倉 1141
調理施設	和田山支店	669-5261	朝来市和田山町枚田 922-1
介護センター	豊岡介護センター	668-0844	豊岡市土淵 133-5
介護センター	浜坂介護センター	669-6747	美方郡新温泉町七釜 678-2
介護センター	南但介護センター	669-5251	朝来市和田山町栄町 25-1
デイサービスセンター	豊岡東デイサービスセンター	668-0861	豊岡市大篠岡 962-2
デイサービスセンター	七釜デイサービスセンター	669-6741	美方郡新温泉町七釜 678-2
ショートステイ	豊岡ショートステイ	668-0861	豊岡市大篠岡 962-2
ガス販売店	豊岡LPガス販売店	668-0854	豊岡市八社宮 490-3
ガス販売店	村岡LPガス販売店	667-1368	美方郡香美町村岡区入江 717-5
農機センター	たじま農機センター	667-0024	養父市八鹿町朝倉 1141
旅行センター	たじま旅行センター	668-0051	豊岡市九日市上町 550-1
(株)ジェイエイ葬祭	本社	668-0046	豊岡市立野町 16-38
(株)ジェイエイ葬祭	メモリアルホールゆうなぎ	668-0046	豊岡市立野町 16-38
(株)ジェイエイ葬祭	メモリアルホールゆうなぎ日高	669-5321	豊岡市日高町土居 246
(株)ジェイ・アクロス	本社	668-0055	豊岡市昭和町 7-57
(株)ジェイ・アクロス	豊岡セルフ給油所	668-0055	豊岡市昭和町 7-57
(株)ジェイ・アクロス	日高セルフ給油所	669-5321	豊岡市日高町土居 184-1
(株)ジェイ・アクロス	伊府給油所	669-5346	豊岡市日高町伊府 698-3
(株)ジェイ・アクロス	出石セルフ給油所	668-0238	豊岡市出石町弘原 337-1
(株)ジェイ・アクロス	出合給油所	668-0311	豊岡市但東町出合 82
(株)ジェイ・アクロス	佐津給油所	669-6413	美方郡香美町香住区下岡 491
(株)ジェイ・アクロス	小代給油所	667-1511	美方郡香美町小代区神水 495-2
(株)ジェイ・アクロス	八鹿セルフ給油所	667-0024	養父市八鹿町朝倉 1141
(株)ジェイ・アクロス	和田山セルフ給油所	669-5213	朝来市和田山町玉置 1078-3
(株)ジェイ・アクロス	出石自動車サービスセンター	668-0238	豊岡市出石町弘原 345-3
(株)ジェイ・アクロス	オートパルむらおか	667-1311	美方郡香美町村岡区村岡 2778-1
(株)ジェイ・アクロス	和田山自動車センター	669-5261	朝来市和田山町枚田 526-1
(株)ジェイエイサポート	本社	668-0011	豊岡市上陰 178-1
(株)ジェイエイサポート	朝来営業所	679-3401	朝来市物部 1661

※ATMは108ページ「キャッシュコーナー一覧」に記載しています。



種別	〒	所在地	電話番号
監査室	668-0051	豊岡市九日市上町 550-1	0796-24-6001
コンプライアンス・リスク統括室			
コンプライアンス課	668-0051	豊岡市九日市上町 550-1	0796-24-6607
リスク審査課	668-0051	豊岡市九日市上町 550-1	0796-24-6401
総務企画部			
経営企画課	668-0051	豊岡市九日市上町 550-1	0796-22-7290
経理電算課	668-0051	豊岡市九日市上町 550-1	0796-22-7268
総務課	668-0051	豊岡市九日市上町 550-1	0796-22-7265
管財課	668-0051	豊岡市九日市上町 550-1	0796-22-7275
人事課	668-0051	豊岡市九日市上町 550-1	0796-22-7266
金融共済部			
総合推進課	668-0051	豊岡市九日市上町 550-1	0796-24-6603
金融業務課	668-0051	豊岡市九日市上町 550-1	0796-24-6644
ローン推進課	668-0053	豊岡市九日市中町 115	0796-22-3333
資金融資課	668-0051	豊岡市九日市上町 550-1	0796-24-6605
融資係	668-0051	豊岡市九日市上町 550-1	0796-24-6604
運用係	668-0051	豊岡市九日市上町 550-1	0796-24-6605
共済保全課	668-0051	豊岡市九日市上町 550-1	0796-24-6606
損害調査課	668-0051	豊岡市九日市上町 550-1	0796-24-6777
営農生産部			
営農企画課	668-0051	豊岡市九日市上町 550-1	0796-24-6671
水田農業振興課	668-0051	豊岡市九日市上町 550-1	0796-24-6673
特産課	668-0051	豊岡市九日市上町 550-1	0796-24-6672
直販課	668-0854	豊岡市八社宮 490-3	0796-22-0300
ファーマーズマーケット「たじまんま」	668-0854	豊岡市八社宮 490-3	0796-22-0300
ファーマーズマーケット「たじまんま和田山」	669-5261	朝来市和田山町枚田 922-1 (JAファーマーズ併設)	079-672-4800
肉の店 本店	669-6822	美方郡新温泉町細田 160-1	0796-92-2538
肉の店 豊岡店	668-0854	豊岡市八社宮 490-3	0796-22-0310
資材課	668-0051	豊岡市九日市上町 550-1	0796-24-6674
農機センター	667-0024	養父市八鹿町朝倉 1141	079-662-3817
畜産部			
畜産課	667-0111	養父市大藪 1168	079-665-1500
但馬家畜市場	667-0111	養父市大藪 1168	079-665-0136
みかた畜産事業所	669-6808	美方郡新温泉町歌長 88	0796-92-0048
生活福祉部			
ふれあい広報課	668-0051	豊岡市九日市上町 550-1	0796-24-6602
旅行センター	668-0051	豊岡市九日市上町 550-1	0796-24-8200
介護福祉課	668-0861	豊岡市大篠岡 962-2	0796-24-6620
豊岡介護センター	668-0844	豊岡市土淵 133-5	0796-24-2215
豊岡東デイサービスセンター	668-0861	豊岡市大篠岡 962-2	0796-29-2880
豊岡ショートステイ	668-0861	豊岡市大篠岡 962-2	0796-26-5001
浜坂介護センター	669-6741	美方郡新温泉町七釜 678-2	0796-82-5401
七釜デイサービスセンター	669-6741	美方郡新温泉町七釜 678-2	0796-82-6001
南但介護センター	669-5251	朝来市和田山町栄町 25-1	079-674-0200
LPガス課	668-0854	豊岡市八社宮 490-3	0796-24-5411
豊岡LPガス販売店	668-0854	豊岡市八社宮 490-3	0796-23-0638
村岡LPガス販売店	667-1368	美方郡香美町村岡区入江 717-5	0796-95-0501

## 主な組合員組織一覧（令和4年3月31日現在）

### 営農組織

区分	部会名	構成員数（人）
米	ふるさと但馬米振興会	905
	つちかおり米協議会	311
	コウノトリ育むお米生産部会	263
野菜	ピーマン協議会	158
	JAたじま朝倉さんしょ部会	586
果樹	JAたじま和牛部会	128
畜産	JAたじま肉牛部会	9
	JAたじまファーマーズマーケット「たじまんま」出荷部会	669
直販品	JAたじまファーマーズマーケット「たじまんま」出荷部会	285
	JAたじま青壮年部	16

### 営農組織（豊岡市）

区分	部会名	構成員数（人）
稲作協議会	ふるさと但馬米豊岡支部	210
	ふるさと但馬米日高支部	116
	ふるさと但馬米出石支部	98
	ふるさと但馬米但東支部	71
	豊岡ブロックつちかおり米生産部会	14
	日高つちかおり米生産部会	44
	出石・但東つちかおり米生産部会	70
	コウノトリ育むお米生産部会豊岡北部支部	61
	コウノトリ育むお米生産部会豊岡南部支部	128
	神鍋米生産部会	45
	豊岡あいがも稲作研究会	2
	日高酒米生産部会	9
	出石フクノハナ生産部会	52
	野菜園芸協議会	豊岡そ菜部
竹野そ菜部		11
神鍋高原園芸組合		16
日高野菜出荷組合		38
出石野菜生産組合		26
但東町野菜生産組合		43
但東シルク野菜部会		14
きのこ部		28
果樹協議会	JAたじま朝倉さんしょ部会豊岡支部	61
	葡萄部	46
	豊岡果樹部	7
特産協議会	豊岡北支店農産物直売所	14
	日高農産物直売所	49
	いずし農産物直売所	32
	コウノトリ大豆生産部会	12
	JAたじま日高丹波黒大豆生産部	6
	JAたじま出石黒大豆生産組合	14
	出石そば生産組合	7
畜産協議会	豊岡和牛部会	18
	請負耕作部	10

営農組織（美方郡）

区分	部会名	構成員数（人）
稲作協議会	ふるさと但馬米みかた支部	196
	美方郡つちかおり米生産組合	143
	村岡米生産組合	13
	コウノトリ育むお米生産部会みかた支部	4
	浜坂兵庫北錦生産部会	41
	村岡種子生産組合	38
	棚田百選の村ぬきだ部会	3
	新温泉町種子生産組合	60
	かにのほほえみ米生産部会	6
	野菜園芸協議会	みかたピーマン部会
畑ヶ平農業生産組合		3
香住野菜生産組合山椒部会		31
軟白ねぎ生産者組合		12
果樹協議会	香住果樹園芸組合	42
	温泉町果樹園芸組合	14
	ＪＡたじま朝倉さんしょ部会みかた支部	169
特産協議会	美方大納言小豆生産組合	95
	新温泉町産直部会	17
	浜坂朝市婦人会	7
畜産協議会	香美町和牛振興会	41
	新温泉町畜産振興会	44

営農組織（養父市）

区分	部会名	構成員数（人）
稲作協議会	ふるさと但馬米振興会養父支部	77
	養父市つちかおり米生産部会	22
	養父市紙マルチ栽培米部会	2
	ＪＡたじま蛇紋岩米部会	98
	コウノトリ育むお米生産部会養父支部	23
	養父市種子生産組合	85
野菜園芸協議会	養父市ピーマン部会	19
	おおや高原有機野菜部会	9
	轟大根生産組合	4
	養父市フードプラン生産部会	13
	養父市枝豆生産部会	14
	ＪＡたじま八鹿農産物直売部会	46
果樹協議会	畑柿生産組合	4
	ＪＡたじま朝倉さんしょ部会養父支部	210
畜産協議会	養父市和牛振興協議会	20

営農組織（朝来市）

区分	部会名	構成員数（人）
稲作協議会	ふるさと但馬米振興会朝来支部	137
	朝来市つちかおり米部会	18
	ＪＡたじまコウノトリ育むお米生産部会朝来支部	47
野菜園芸協議会	ＪＡたじま岩津ねぎ部会	139
	朝来市ピーマン部会	14
果樹協議会	ＪＡたじま朝倉さんしょ部会朝来支部	146
特産協議会	ＪＡたじまあさご黒大豆部会	73
畜産協議会	ＪＡたじま和牛部会朝来支部	5

## 生活組織・協力・補完組織

区分	部会名	構成員数(人)
女性会	たじまJA女性会	1,366
高齢者助けあい組織	豊岡介護センターひまわりの会	15
	浜坂介護センターひまわりの会	14
	南但介護センターひまわりの会	21
	金融	年金友の会
共済	共済代理店会	138店
農協委員会		22地区773名
地域ふれあい委員会		23地区273名

## 職員の状況

単位：人

区 分	前期末	当期増	当期減	当期末	うち	
					男性	女性
正職員	532	19	29	522	378	144
準職員	213	12	29	196	44	152
パート	1	1	1	1	0	1
合 計	746	32	59	719	422	297

(注) 期末職員数には、期末退職者を含みます。

## 特定信用事業代理業者の状況 (令和4年7月1日現在)

区 分	氏名又は名称(商号)	主たる事務所の所在地	代理業を営む営業者 又は事業所の所在地
特定信用事業代理業者	—	—	—

## 業務運営組織の状況

117～118 ページに経営の組織(機構図)を掲載しています。

## 役員の一覧（令和4年6月18日現在）

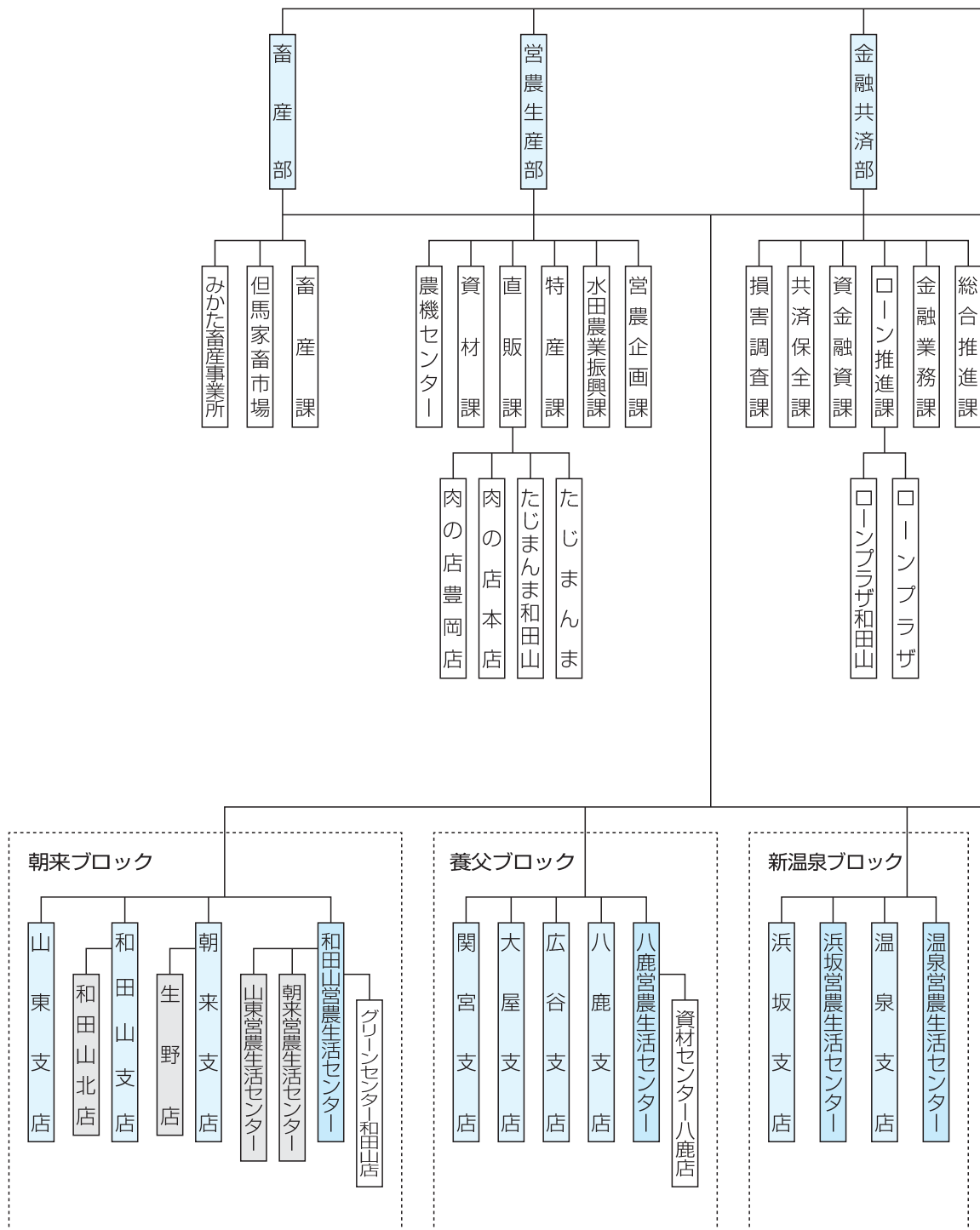
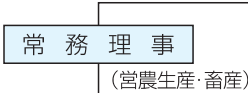
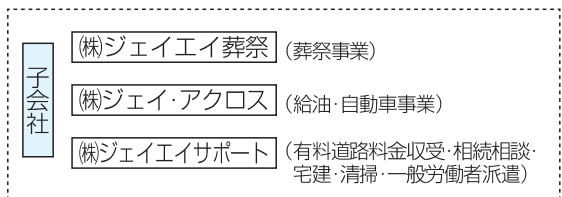
選出区	役職名	区分	代表権の有無	氏名	備考
豊岡北地区	代表理事組合長	常勤	有	太田垣 哲男	実践的能力者
学識経験	代表理事専務	常勤	有	山下 正明	実践的能力者
	常務理事	常勤	無	西谷 浩喜	実践的能力者、営農生産・畜産担当
	常務理事	常勤	無	津山 弦	実践的能力者、総務企画・生活福祉担当
	常務理事	常勤	無	仙賀 秀和	実践的能力者、金融共済担当
豊岡北地区	理事	非常勤	無	稲葉 世津子	
	理事	非常勤	無	尾崎 市朗	実践的能力者
	理事	非常勤	無	小島 昭則	認定農業者
	理事	非常勤	無	西沢 泰裕	認定農業者
豊岡南地区	理事	非常勤	無	花光 亮	
	理事	非常勤	無	岡森 和清	実践的能力者
	理事	非常勤	無	狩野 誠一	認定農業者
	理事	非常勤	無	早水 博子	
美方地区	理事	非常勤	無	細谷 文夫	
	理事	非常勤	無	岡田 正貴	
	理事	非常勤	無	須川 多華子	
	理事	非常勤	無	竹中 敦	実践的能力者
	理事	非常勤	無	田中 芳秀	実践的能力者
養父地区	理事	非常勤	無	中村 優	実践的能力者
	理事	非常勤	無	森脇 薫明	認定農業者
	理事	非常勤	無	上垣 美由紀	認定農業者に準ずるもの
	理事	非常勤	無	小川 宏昭	認定農業者
朝来地区	理事	非常勤	無	藤林 敏彦	実践的能力者
	理事	非常勤	無	藤原 達夫	実践的能力者
	理事	非常勤	無	居相 正美	実践的能力者
	理事	非常勤	無	大槻 勝久	実践的能力者
	理事	非常勤	無	梶本 さつき	
学識経験	常勤監事	常勤	—	橋本 達司	
	監事	非常勤	—	岩井 継郎	
	監事	非常勤	—	藤田 明治郎	
	監事	非常勤	—	宮脇 諭	
	監事	非常勤	—	正垣 豊徹	
員外	員外監事	非常勤	—	天生 駒敬一	

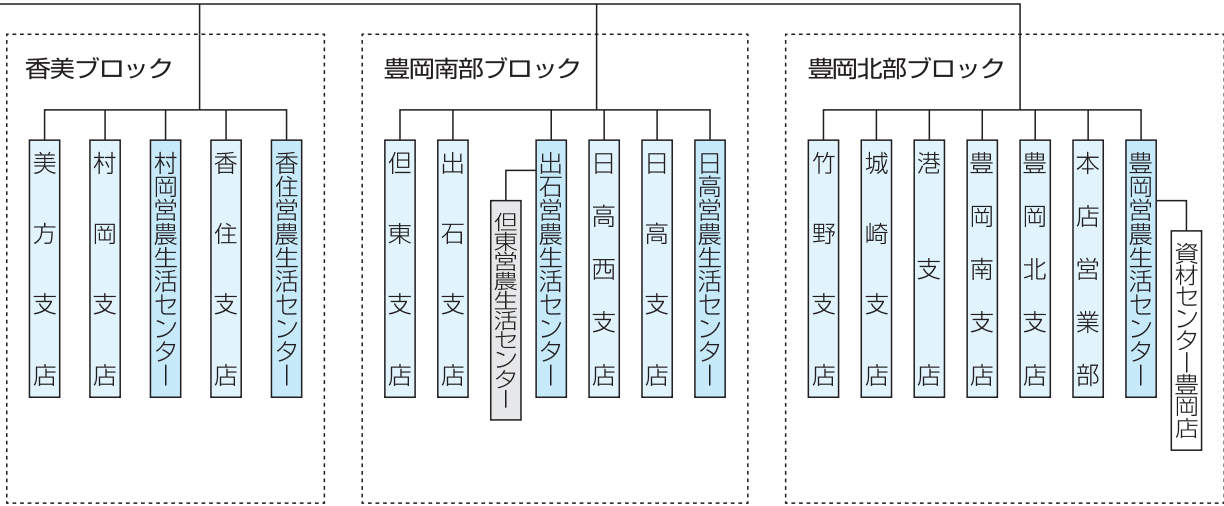
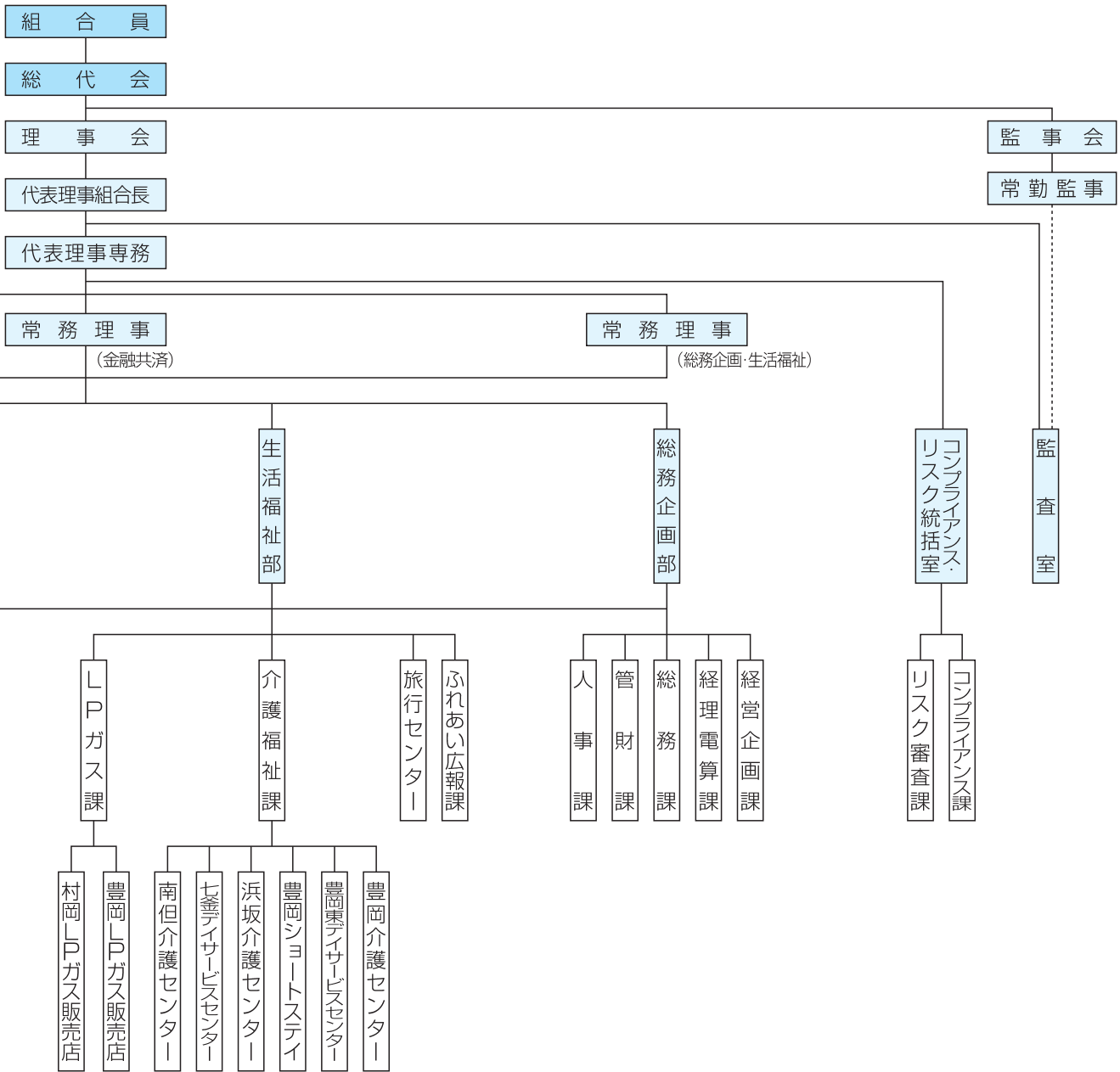
（備考）

※ 非常勤理事は選出区毎に50音順で記載しています。

※ 農協法第30条第12項の理事構成の要件を満たしています。

なお、当組合は、理事構成の要件として「理事の定数の過半数を、認定農業者・認定農業者に準ずる者・実践的能力者で構成（施行規則第76条の2第1項第2号）」を選択しています。





組合単体ベースのディスクロージャー開示項目一覧

開示基準項目	掲載ページ
業務運営の組織	115
理事及び監事の氏名及び役職名	116
会計監査人の氏名又は名称	52
事務所の名称及び所在地	107
特定信用事業代理業者に関する事項	
(1) 特定信用事業代理業者の商号、名称又は氏名及び所在地	115
(2) 特定信用事業代理業を営む営業所又は事務所の所在地	
主要な業務の内容	21
事業の概況	13, 55
直近 5 事業年度における業務の状況を示す指標	
(1) 経常収益	
(2) 経常利益又は経常損失	
(3) 当期剰余金又は当期損失金	
(4) 出資金及び出資口数	
(5) 純資産額	
(6) 総資産額	53
(7) 貯金等残高	
(8) 貸出金残高	
(9) 有価証券残高	
(10) 単体自己資本比率	
(11) 剰余金の配当の金額	
(12) 職員数	
直近 2 事業年度の事業の状況を示す指標	
(1) 主要な業務の状況を示す指標	55
(2) 貯金に関する指標	56
(3) 貸出金等に関する指標	56
(4) 有価証券に関する指標	59
リスク管理の態勢	7
法令遵守の態勢	9
中小企業等の経営の改善及び地域の活性化のための取組の状況	12, 17, 18
苦情処理措置及び紛争解決措置の内容	9
直近 2 事業年度の貸借対照表、損益計算書及び剰余金処分計算書	32, 33, 49
直近 2 事業年度の貸出金に係る事項	
(1) 破産更生債権及びこれらに準ずる債権	
(2) 危険債権	
(3) 三月以上延滞債権	
(4) 貸出条件緩和債権	
(5) 正常債権	58
元本補填契約のある信託に係る貸出金に関する事項	59
直近 2 事業年度の自己資本の充実の状況	62
次の取得価額又は契約価額、時価及び評価損益	
(1) 有価証券	
(2) 金銭の信託	
(3) デリバティブ取引等	
(4) 金融等デリバティブ取引（法第 10 条第 6 項第 13 号に規定する取引）	60
(5) 有価証券店頭デリバティブ取引（法第 10 条第 6 項第 15 号に規定する取引）	
直近 2 事業年度の貸倒引当金の期末残高及び期中増減額	59
直近 2 事業年度の貸出金償却の額	59
法第 37 条の 2 第 3 項の規定に基づき会計監査人の監査を受けている旨	52



組合とその子会社等の連結ベースのディスクロージャー開示項目一覧

開示基準項目	掲載ページ
組合及びその子会社等の主要な事業の内容及び組織の構成	71
組合の子会社等の事項	
(1) 名称	
(2) 主たる営業所又は事務所の所在地	
(3) 資本金又は出資金	71
(4) 事業の内容	
(5) 設立年月日	
(6) 組合が有する子会社等の議決権の割合	
(7) 組合の他の子会社等有する当該子会社等の議決権の割合	
事業の概況	71
直近 5 連結事業年度の連結ベースでの業務の状況を示す指標	
(1) 経常収益	
(2) 経常利益又は経常損失	
(3) 当期利益又は当期損失	72
(4) 純資産額	
(5) 総資産額	
(6) 連結自己資本比率	
直近 2 連結事業年度の連結ベースでの貸借対照表、損益計算書及び剰余金計算書	72, 73
直近 2 連結事業年度の貸出金に係る事項	
(1) 破産更生債権及びこれらに準ずる債権	
(2) 危険債権	
(3) 三月以上延滞債権	92
(4) 貸出条件緩和債権	
(5) 正常債権	
直近 2 連結事業年度の自己資本の充実の状況	93
直近 2 連結事業年度の事業区分ごとの経常収益、経常利益、資産の額	93